



Beschreibung

Hydr. Schwenk-Spannzylinder werden wegen Ihrer kompakten Bauform u.a. auch dort eingesetzt, wo trotz geringer Platzverhältnisse eine hohe Spannkraft benötigt wird. Aufgrund der technischen Ausführung sind diese Spannelemente für millionenfache Lastwechsel ausgelegt.

die Spannpratze des Hydr.Schwenkspannzylinders arbeitet je nach Ausführung links (L)- oder rechtsschwenkend (R). 90° Schwenkwinkel.

Einsatz

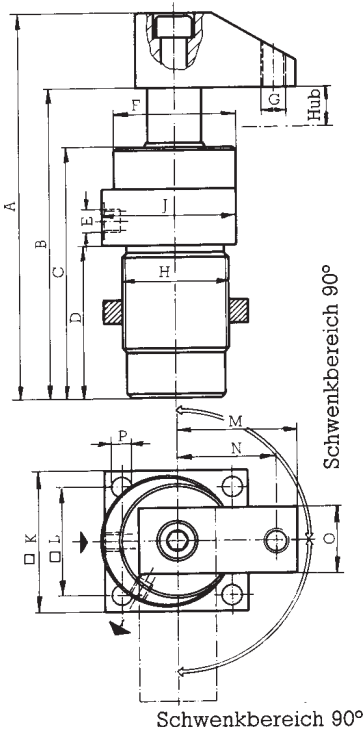
Im Werkzeug-, Vorrichtung- und Maschinenbau, in der Fertigung, bei automatischen Produktionsabläufen usw.

Betriebsdruck max. 250 bar.

Sonderausführungen

- mit Spannhubüberwachung
- Sonderspanneisen

Typ SSP



Baureihe SSP-o/o

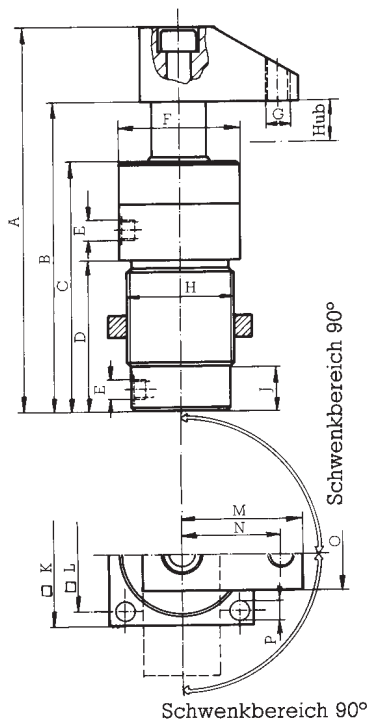
beide Anschlüsse oben
im Zylinderkopf

Typ SSP- o/o	SSP 0 o/o	SSP-1 o/o	SSP-2 o/o
Spannkraft in kN bei 250 bar	3,53	6	16
Gesamt-Hub	15	22	30
Spannhub	6	10	12
Ölbedarf/Spannen cm ³	2,2	5,2	19,3
Ölbedarf/Lösen cm ³	3,8	10,8	37,7

Typ	A	B	C	D	E G...	F Ø	G M...	H M...	J Ø	K	L	M	N	O	P Ø
SSP-0 o/o	140	115	95	60	1/8	32	6	30x1,5	40	40	28	37	30	20	7
SSP-1 o/o	157	132	103	60	1/8	46	10	42x1,5	50	60	42,5	57,5	45	25	9
SSP-2 o/o	210	170	133	80	1/8	62	12	62x1,5	66	85	65	68	55	40	11

Schwenkbereich, bei Bestellung angeben: "re" für rechts, "li" für links

Bestellbeispiel: Hydr. Schwenkspannzylinder
Typ SSP-1 o/o re 90°
Spannhub 10 mm
Anschlüsse oben/oben



Baureihe SSP-o/u

Anschlüsse: "A" oben
"B" unten

Typ SSP- o/u	SSP 1 o/u	SSP-2 o/u	SSP-3 o/u	SSP-4 o/u	SSP-5 o/u
Spannkraft in kN bei 250 bar	6	16	23	36	64
Gesamt-Hub	22	30	35	40	48
Spannhub	10	12	14	16	20
Ölbedarf/Spannen cm ³	5,2	19,3	33,1	57,7	123
Ölbedarf/Lösen cm ³	10,8	37,7	68,7	113,1	250

Typ	A	B	C	D	E G...	F Ø	G M...	H M...	J Ø	K	L	M	N	O	P Ø
SSP-1 o/u	157	132	103	60	1/8	46	10	40x1,5	18	60	42,5	57,5	45	25	9
SSP-2 o/u	210	170	133	80	1/8	62	12	58x1,5	20	80	60	68	55	40	1
SSP-3 o/u	255	205	165	100	¼	80	16	70x2	30	95	75	80	65	50	13
SSP-4 o/u	285	225	180	111	¼	97	20	90x2	30	125	95	105	80	60	18
SSP-5 o/u	318	248	195	120	¼	124	20	115x2	30	160	120	125	100	70	18

Schwenkbereich, bei Bestellung angeben: "re" für rechts, "li" für links

Bestellbeispiel: Hydr.
Schwenkspannzylinder
Typ SSP-1 o/u re 90°
Spannhub 10 mm
Anschlüsse oben / unten

Typ SSP

Die hydraulischen Schwenk-Spannzylinder der Typen SSP können auch mit einer elektrischen Hubüberwachung geliefert werden.

Es handelt sich hierbei um eine **unmittelbare** Überwachung der Spannstellung.

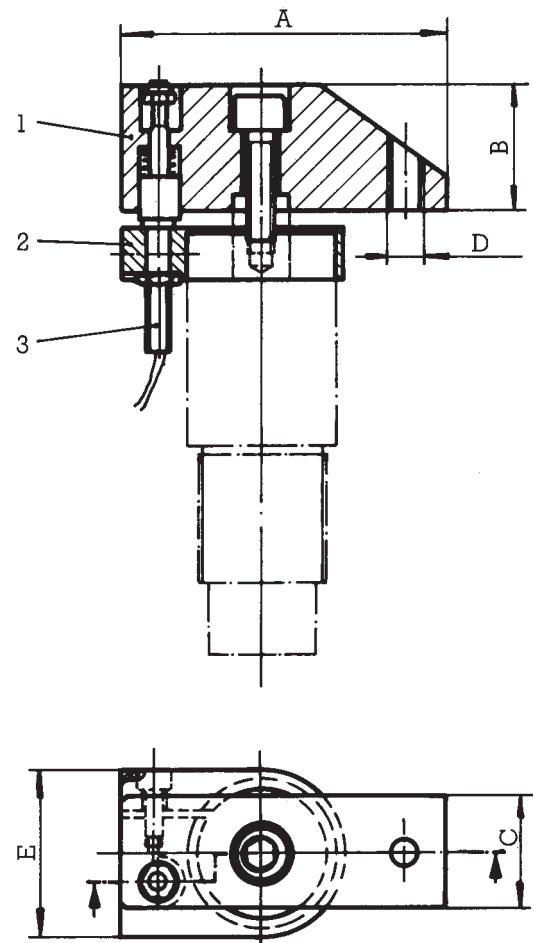
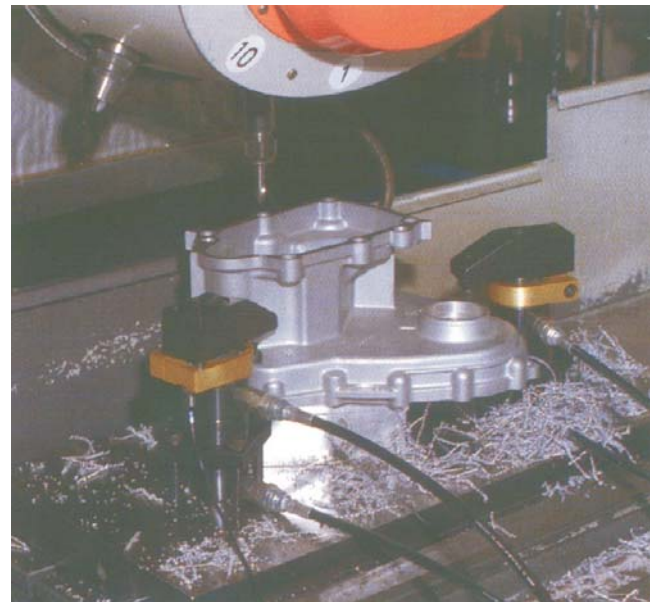
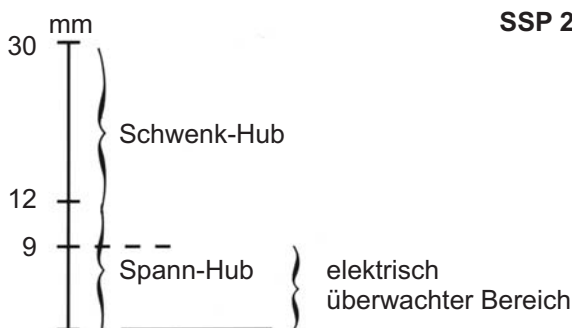
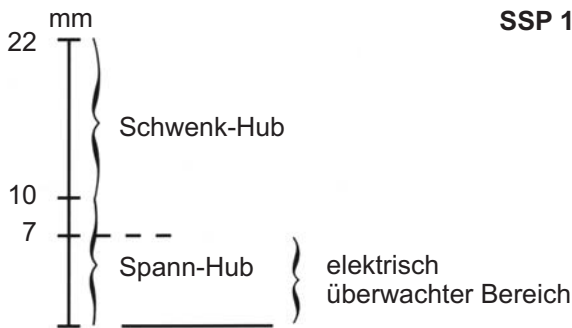
Diese Überwachungseinrichtung kann auch als Nachrüstsatz für o.a. Spanner geliefert werden und besteht aus:

- 1) Spannpratze
- 2) Halter für Initiator
- 3) Näherungsinitiator

Elektrische Daten:

Betriebs-Spannung 10 - 60 V dc
 Dauerstrom 100 mA
 Leerstrom 5 mA
 E₂-Ausgang-Schließer PNP mit LED-Schaltanzeige

Schaltfunktion in Abhängigkeit vom Hub



Typ	A	B	C	D	E
SSP 1	100	40	35	M10	52
SSP 2	118	40	45	M12	68

Überwachung für SSP 3 - 5 in Vorbereitung